

670 500 €

 92 m²
 4 pièces

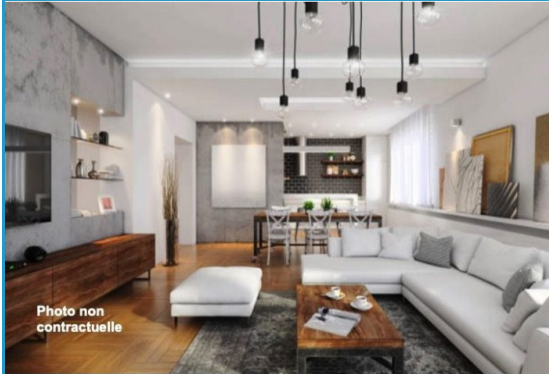
 Toulon


Photo non contractuelle

idée déco

A voir absolument

Type d'appartement	T4
Surface	91.64 m ²
Séjour	32 m ²
Terrasse	16 m ²
Pièces	4
Chambres	3 14,98 m ² , 10,91 m ² et 9,71 m ²
Salle de bains	1 4,39 m ²
Salle d'eau	1 8,21 m ²
WC	1 Indépendant
Étage	1
Epoque, année	2023
État général	Neuf
Chauffage	Pompe à chaleur Individuel
Exposition	Sud-Ouest
Stationnement int.	2 Box double BD13-14
Ascenseur	Oui

Référence LeClairfleu-A101-dc-28 Toulon, secteur du **CAP BRUN**, résidence neuve de 19 logements (livrable en juillet 2023), **T4 de 91 m² au 1er et dernier étage.**

Le logement offre une **belle terrasse** de 16 m² directement accessible depuis le séjour (32 m²) et l'une des 3 chambres.

La chambre la plus spacieuse (près de 15 m²) bénéficie d'un accès privatif à la salle d'eau (8 m²).

Cet appartement respecte des dernières normes de construction **RT 2012** (double vitrage ,volets roulants...).

L'offre inclut un **box double en sous-sol.**

A saisir !

Pour plus de renseignements, nous vous invitons à nous joindre au 06.65.04.00.25

Honoraires à la charge du vendeur. Dans une copropriété. Aucune procédure n'est en cours. Nos honoraires : <http://www.sajatim.com/honoraires>

Les points forts :

- Grande terrasse de 16 m²
- Calme et sérénité



SAJATIM
424 Avenue de Lisbonne
83500 La Seyne-sur-Mer
04 94 64 00 48



Didier CHOMAT
didierchomat@sajatim.com

06 65 04 00 25

Consommations énergétiques

Logement économe



Logement énergivore (kWh/m².an)

Émission de gaz à effet de serre

Faible émission de GES



Forte émission de GES (kg CO2/m².an)